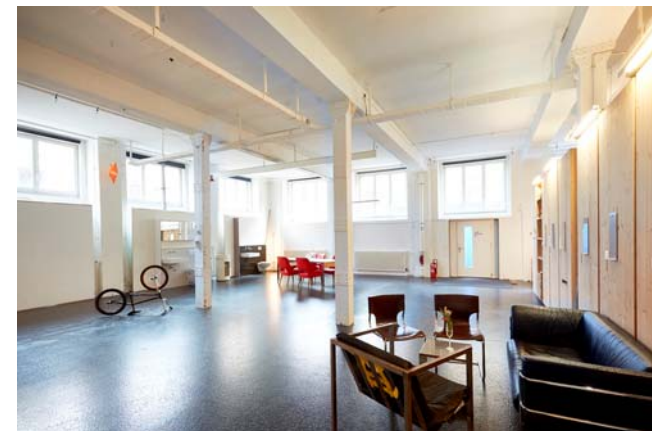


# Die Firma

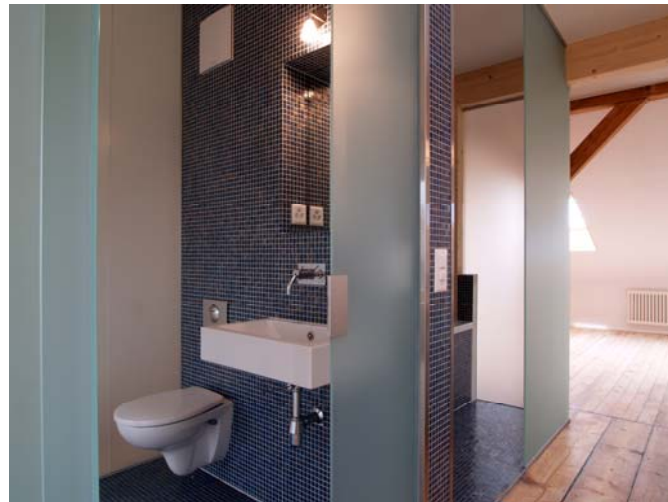
## BAD + ARCHITEKTUR GmbH:

- Gründung 1997 als Einzelfirma  
1999 als GmbH
- Standort Allmendstrasse 39, 3014 Bern



# Tätigkeit

...das Bad



BAD+ARCHITEKTUR

# Was bearbeiten wir im Bad

Bereiche der Firma BAD+ARCHITEKTUR:

- Spiegelschränke
- Beleuchtung
- Eigene Einzelmöbel
- Möbelsysteme
- Ganze Nasszellen



BAD+ARCHITEKTUR

# Der lange WEG!

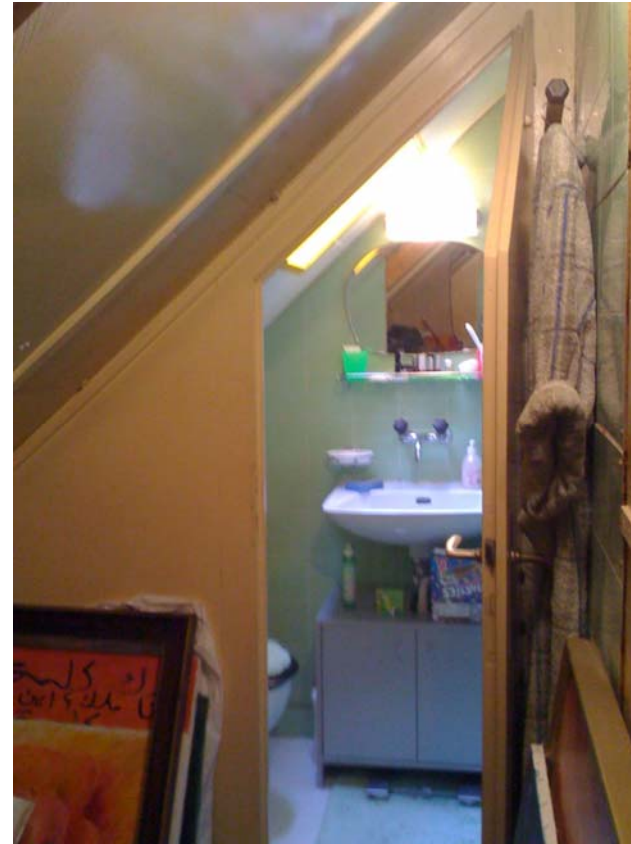
- Beginn                      erste Aufträge
  - Man wird grösser            viele interessante Projekt warten
  - Erste Nasszellen            gute Erfahrungen
  - Das grosse Projekt        es geht nicht nur ums bauen!
  - Die Pause                    der Verarbeitungsprozess
  - Der Neustart                Besinnung auf alte Werte
- Wie gehen wir weiter?

# Weshalb StuberHolz

- Der Baustoff Holz, Holzwerkstoffe
- Elementbau zukünftige Bauweise  
nachhaltiges Bauen
- Ausstellung über das Wohnen
  
- Wir **gemeinsam** Elementbau  
Holz im Nassbereich
- Das Bad für den Um- und Neubau

## Das alte Bad

...im Wylergut in Bern



BAD+ARCHITEKTUR



## Wie gehe ich bei der Badsanierung vor

- Sanierungsbedürftig                      was, weshalb?
- Leitungsführung                         alt oder neu?
- Altlasten                                      Asbest in Kleber, Boden oder Dämmungen?
- Verbesserungen                         was will ich neu besser haben?
- Platzangebot                               bestehender Raum, oder Vergrößerung?
- Kosten                                         was kann ich dafür ausgeben?





## Was muss ich beachten

- Vorschriften Schallschutz, Elektro, Wasser
- Abdichtung wie lässt sich diese nach Norm ausführen?
- Materialien welches Material für welche Belastung  
wie lässt sich das Material reinigen?
- Dusche bodeneben ist eine solche Ausführung bei mir möglich?  
wie sieht der bestehende Bodenaufbau aus?
- Badbenutzung im Alter gibt es Veränderungsmöglichkeiten?  
will ich das schon heute umsetzen?
- Rutschfestigkeit Vor- und Nachteile?  
eine Behandlung kann später noch gemacht werden



...mehrere Nutzungen gleichzeitig



BAD+ARCHITEKTUR

...mehrere Nutzungen gleichzeitig







BAD+ARCHITEKTUR

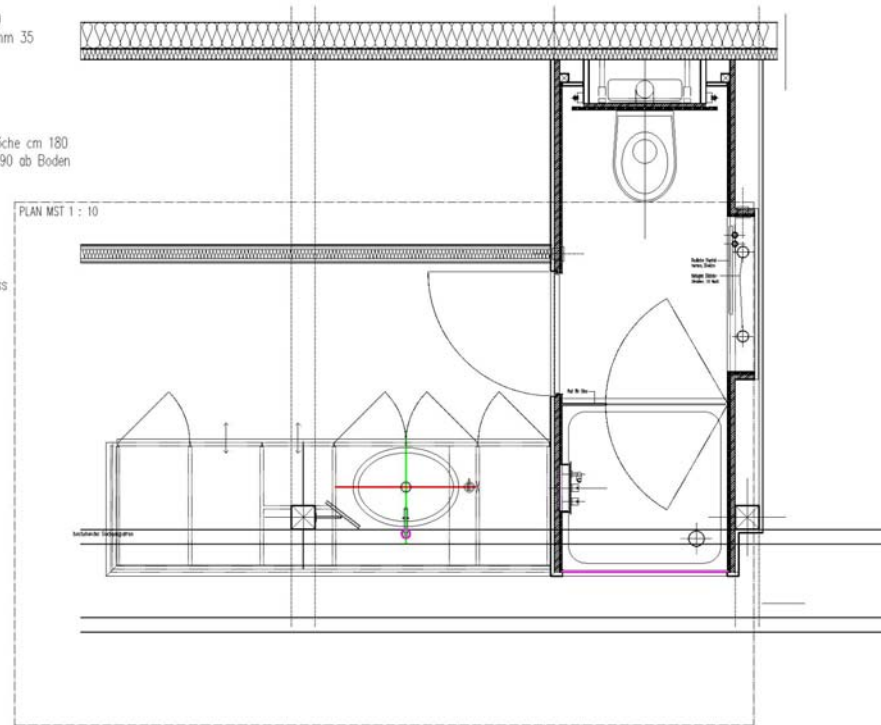
# ...die andere Raumaufteilung

## GRUNDRISS

- |                |   |
|----------------|---|
| Boden aussen   | Massivholz Lärche, bauseits, Dicke mm 19                                |
| Boden innen    | Corian oder Creanit, Farbe Coffee Bean, Dicke mm 9, Total 19            |
| Boden Dusche   | Corian oder Creanit, wie Boden innen, in Gefälle, Dicke Total mm 35     |
| Wände aussen   | Massivholz Bauertäfer schlicht rustikal                                 |
| Wände innen    | Duripanel Platte, Palum Belag bauseits                                  |
| Wände Dusche   | Duripanel Platte, 2 seitig, Palum Belag bauseits                        |
|                | Eingang zu Dusche, Klarglastrennwand mit Türe, sekurisiert, Höhe cm 180 |
|                | Abschluss zu Wohnen, Klarglas sekurisiert, Brüstung Höhe cm 90 ab Boden |
| Abdeckung      | Naturstein, Dicke mm 20, Crema Dorca, 2 teilig                          |
| Brüstung Front | Naturstein, Dicke mm 20, Crema Dorca, 3 teilig                          |
| Brüstung Seite | Bauertäfer schlicht rustikal, 3 schicht                                 |
| Unterbau       | Fronten in Bauertäfer schlicht rustikal, 3 schicht                      |
|                | Unterbau in Holz weiss beschichtet, Kanten in Dickschicht weiss         |
|                | Brüstungsabdeckung in Massiv Bauertäfer, schlicht rustikal              |
| Sockel         | Höhe cm 2, Hintergrund schwarz  |
| Spülkasten     | Geberit DuoFix, Höhe cm 98, Lieferung bauseits                          |
| Klosett        | Keramik weiss, Modell Duravit Philipp Starck                            |
| Waschtisch     | Modell Spoon CER 700, weiss, cm 60 x 45 x 15                            |
|                | Vola Edelstahl  |
| Dusche         | Duschenpanel in Chromstahl geschliffen                                  |
|                | Vola Edelstahl  |

VARIANTE

- |   |  |
|---|--|
|  | Dreischichtplatte KH belegt, Dicke mm 29 |
|  | Duripanel platte, Dicke mm 10            |
|  | Wärmedämmung bauseits                    |
|  | Holzwerkleitungen bauseits               |



BAD+ARCHITEKTUR

...die andere Raumaufteilung



BAD+ARCHITEKTUR

...die andere Raumaufteilung



BAD+ARCHITEKTUR

# Die Materialien

- Bodenbeläge
  - Belag in Bahnen, Lino, Kunststoff, andere
  - Keramische Plattenbeläge
  - alternative Beläge, Corian, Romay
- Wandbeläge
  - Holz, Holzwerkstoff
  - Glas, Plattenbeläge, Metalle
  - Corianbeläge
  - Verputze Wandbeläge, gestrichene Oberflächen
- Decken
  - verputzte Decken, Spanndecken
  - vorgefertigte Elemente, mit Beleuchtung
- Feuchtigkeit
  - beachten, diese ist aber nicht zwingend negativ!

# Beleuchtung im Bad

- Funktion Licht
  - für die tägliche Pflege, rasieren, schminken
  - als Wegleitung in der Nacht
  - als Stimmung
- Technik
  - heute ausschliesslich mit LED Technik
- Lichtfarbe
  - wenn möglich Lichtfarbe 3000
- Bedienung Licht
  - Standard oder neuste Technik
- Wichtig
  - alle vorangehenden Materialien bekommen im falschen Licht nie den gewünschten Effekt.

# Das Licht, eine Idee

...Material Chromstahl, Holz nach Wahl



# Das neue Bad

...kann so aussehen



BAD+ARCHITEKTUR

# Vorwandmöbel UNO

...das Design kann Ihren Bedürfnissen angepasst werden

Schritt 1



Schritt 2



fertig



BAD+ARCHITEKTUR

# Vorwandmöbel TRE

...platzsparend, einfach und zeitlos



BAD+ARCHITEKTUR

## Richtkosten für den Badumbau

- Kostenangaben immer für das komplette Bad, mit sämtlichen Arbeiten, Leitungssanierungen und Apparate, bis zur fertigen Übergabe
- Einzelbad einfache Sanierung ab Fr. 22'000.-
- Bad MFH, ca. 8 Einheiten einfache Sanierung ca. Fr. 18'000.-  
luxuriösere Sanierung bis ca. Fr. 28'000.-
- Nasszelle Einheit mit Badewanne, ab Fr. 14'000.-  
Einheit mit b.e. Dusche, ab Fr. 17'000.-

## Termine für den Badumbau

- Privatumbau
  - totale Umbauzeit ca. 15 Arbeitstage
  - teilweise benutzbar während ca. 10 Umbautagen
  - nicht benutzbar während ca. 5 Umbautagen
- Umbau im MFH
  - totale Umbauzeit mindestens 10 Arbeitstage
  - Provisorien individuell umsetzbar
- mit Vorwandelement
  - Verkürzung der Umbauzeit um einige Tage
  - Toilettenbenützung provisorisch möglich
- Nasszelleneinbau
  - Einbau innerhalb 2 Tagen
  - Benutzbar nach 3 Arbeitstagen

## ...unser neustes Kind

...der kompakte Energielieferant!

Zu sehen in der Ausstellung im EG





WOHNBAU – GEWERBEOBJEKTE – INNENAUSBAU – GENERALUNTERNEHMEN

**STUBERHOLZ**  
Sägestrasse 22  
3054 Schüpfen  
Tel 031 879 59 59  
info@stuberholz.ch  
www.stuberholz.ch

