

STUBERHOLZ
LÖSUNGEN WACHSEN



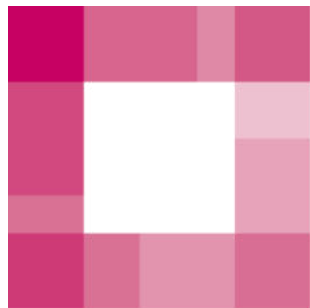
Stuberholz: Vorstellung



Team Stuberholz

Programm

18.30 Uhr	Begrüssung	Markus Steiner, Stuberholz
18.35 Uhr	Grusswort	Benjamin Domenig, Domenig Partner Rechtsanwälte AG
18.35 Uhr	Vorstellung Stuberholz	Markus Steiner, Stuberholz
18.45 Uhr	Videotechnologie im Geschäfts und Privatbereich	Manuel Zingg, Homeseconomy.ch Ralf Grammel, Homeguard AG
19.10 Uhr	Datenschutz und Versicherungsfragen bei Videoüberwachung	Benjamin Domenig, Domenig Partner Rechtsanwälte AG, Marcel Mauerhofer, die Mobiliar
19:30 Uhr	Gebäudeschutz durch bauliche Massnahmen	Markus Steiner, Stuberholz
20:00 Uhr	Fragerunde & Apéro	



vegs

Verband für Einbruch-
und Gebäudeschutz Schweiz

Partner

Glutz



terrainformatik
Kompetenzzentrum für Apple & Microsoft

— seit 1991 —



Stuberholz – wer sind wir?



GU / TU für Holzbauten



Zimmerei



Schreinerei



WOHNBAU

- Einfamilienhaus
- Mehr-Familienhaus
- Mehrgeschossiger Holzbau



GEWERBEBAU

- Hallen
- Gewerbebauten
- Landwirt. Gebäude
- Brücken; Türme



UMBAU

- Anbau
- Sanierung
- Aufstockung



GEBÄUDEHÜLLEN

- Fassaden
- Fenster



INNENAUSBAU

- Parkettböden
- Bäder & Küchen
- Schränke & Türen

Stuberholz – wer sind wir?

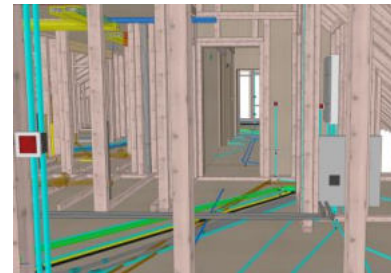
INNOVATIONEN



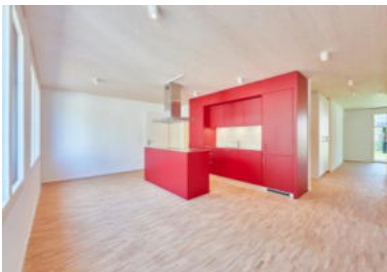
KELLER IN HOLZ



MODULBÄDER



Closed BIM



MODULKÜCHEN

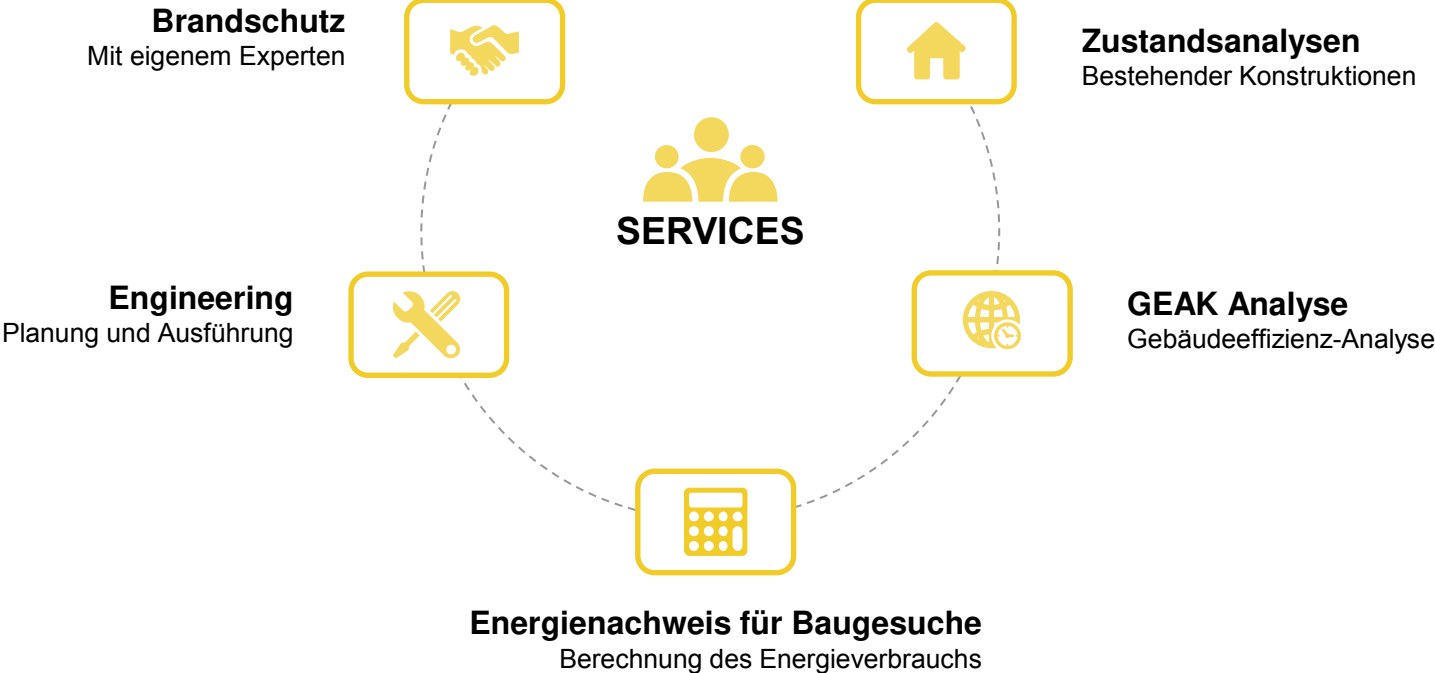


SUPERMODULE



Rüedu

Weitere Dienstleistungen



Bauernhaus, Koppigen – Denkmalpflegpreis Kt. Bern, 2021



Grossaffoltern – weltweit erster Einsatz von TS3



Bernapark, Stettlen – Aufstockung: 160 Wohnungen auf 190 m



Orangerie, Belp – innovativ und wirtschaftlich



Innovation: Schweizweit erster Keller in Holz



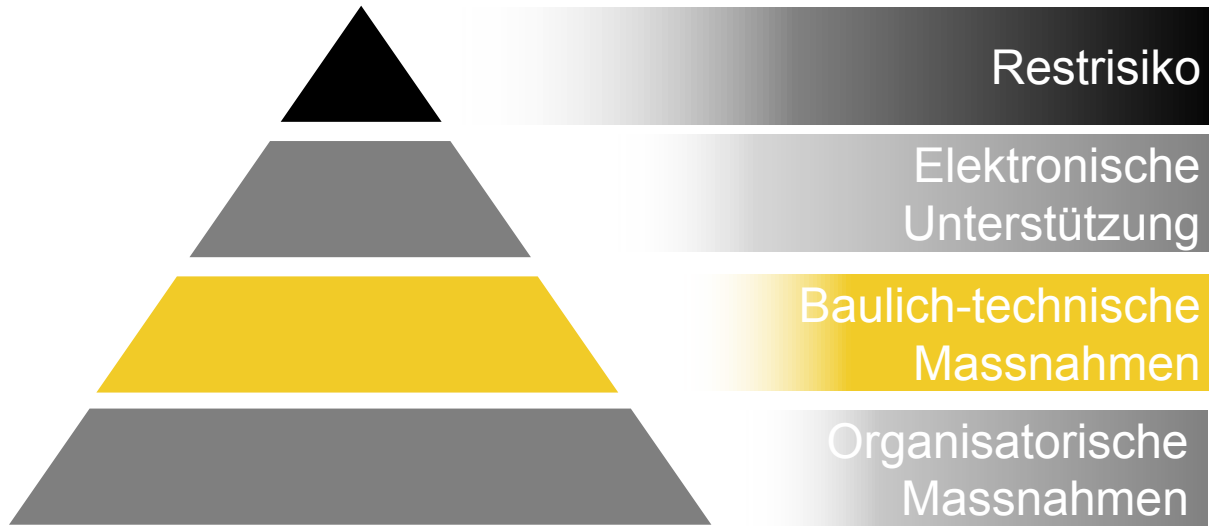
STUBERHOLZ
LÖSUNGEN WACHSEN



**Gebäudeschutz und
Überwachung**

Sind bauliche Veränderungen für einen Einbruchschutz nötig?

Fachleute unterteilen die Massnahmen gegen Einbrüche in drei Kategorien: baulich-mechanische Mittel, Planung und organisatorische Mittel. Ideal ist eine Kombination aller drei Kategorien, die dem Risiko Rechnung trägt. Überall geht es darum, das Eindringen von Fremden zu verhindern.



Schwachstellen Einfamilienhaus



Schwachstelle	Auswirkungen / Massnahmen
Sträucher, Zäune	Sichtschutz für Einbrecher
Fenster	Einbruchhemmende Fenster verwenden
Türen	Einbruchhemmende Türen verwenden
Balkon- und Terrassentür	Immer abschliessen. Einbruchhemmung berücksichtigen
Balkon, Vordach	Kann mit Aufstiegshilfen erreicht werden
Leitern und Container	Sind eine Aufstiegshilfe. Wegschliessen und / oder sichern
Garage	Einbrecher können via Garage ins Haus gelangen
Dachfenster	Ins Sicherheitskonzept miteinbeziehen
Kellerfenster	Einbruchhemmung verwenden
Licht	Abschreckende Wirkung
Lichtschachtgitter	Zwingend gegen unbefugtes Abheben sichern

Schwachstellen Mehrfamilienhaus



Schwachstelle	Auswirkungen / Massnahmen
Treppenhaus / Eingangstür	Immer abschliessen, Einbruchhemmung verwenden.
Kellerfenster	Zwingend einbruchhemmende Sicherung verwenden
Briefkasten	Ein überfüllter Briefkasten signalisiert Abwesenheit
Seiteneingang / Velokeller	Immer abschliessen, Einbruchhemmung verwenden.
Aufstiegshilfen	Stellen sichern die mit Aufstiegshilfen erreicht werden können
Parterrewohnungen	Fenster schliessen, Einbruchhemmung berücksichtigen
Balkon	Kann mit Aufstiegshilfen erreicht werden können. Türen und Fenster sichern.

Mit welchen Massnahmen werden Liegenschaften einbruchsicher



ÜBER RAHMEN AUFBRECHEN

Fenster: Pilzkopfzapfen, Sicherheitsschliessstücke aus Stahl und Verschraubung
Türen: zusätzliche Riegel und Bandsicherung plus Schloss und Schliessbleche



GLAS EINSCHLAGEN

Fenster: Verbundsicherheitsglas mit geeigneter Glasanbindung und abschliessbarer Griff
Türen: Verbundsicherheitsglas mit geeigneter Glasanbindung



FENSTERBOHRER

Fenster: Abschliessbarer Griff und Bohrschutz



SCHLIESSZYLINDER ABBRECHEN

Türen: Sicherheitslangschild oder Rosette mit Bohrschutz



SCHLIESSZYLINDER AUFBOHREN

Türen: Sicherheitslangschild oder Rosette mit Bohrschutz im Schlosskasten und bohrgeschütztem Zylinder

Welche Türen und Tore sind sicher?

WIDERSTANDSKLASSEN

- Die Widerstandsklassen (Resistance Class) bezeichnen den Widerstand der bei den Bauprojekten vorhanden sein muss um einen Angriff zu widerstehen.
- RC 2-4 sind für den Einbruchschutz im Privat- und KMU-Bereich relevant

RC 2

**SCHUTZ VOR
GELEGENHEITSTÄTERN**

Muss mindestens 3 Minuten standhalten

RC 3

**SCHUTZ VOR
GEWOHNHEITSTÄTER**

Muss mindestens 5 Minuten standhalten

RC 4

**SCHUTZ VOR
GEWALTBEREITEN TÄTERN**

Muss mindestens 10 Minuten standhalten

Werkzeugsätze für die manuellen Einbruchversuche

für alle Widerstandsklassen mit Ausnahme RC 1 N, weil diese lediglich statisch (nach SN EN 1628) und dynamisch (nach SN EN 1629) geprüft werden



ZUSÄTZLICHES WERKZEUG FÜR RC 2 N UND RC 2
Widerstandszeit 3 min.



SPEZIALWERKZEUG RC 2 AUSWÄRTS ÖFFNEND
und ab RC 3 ohne Einschränkung verfügbar



Werkzeugsätze für die manuellen Einbruchversuche

ZUSÄTZLICHES WERKZEUG FÜR RC 3
Widerstandszeit 5 min.



ZUSÄTZLICHES WERKZEUG FÜR RC 4
Widerstandszeit 10 min.



ZUSÄTZLICHES WERKZEUG FÜR RC 5
Widerstandszeit 15 min.



ZUSÄTZLICHES WERKZEUG FÜR RC 6
Widerstandszeit 20 min.



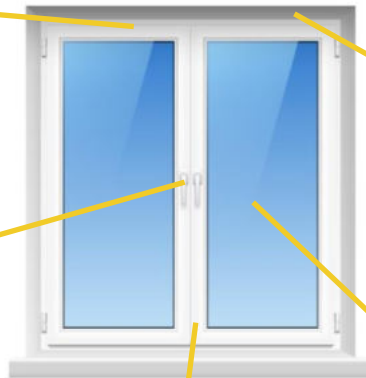
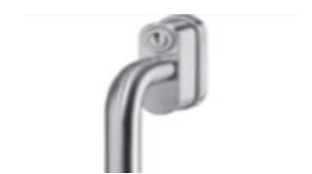
Sicherheitsrelevante Aspekte eines Fensters

Montage nach Herstellerangaben (montiert wie geprüft)

Einbruchhemmende
Beschlage mit Pilzkopfpapfen



Abschliessbare Griffe
- Schlussel abnehmen



Im Rahmen verschraubte
Stahlschliessbleche



VSG Glas mit entsprechender
Montage



Getriebe mit Bohrschutz



Ein nach der Normenreihe SN EN 1627–1630 gepruftes Fenster ist immer ein komplettes Produkt. Das heisst, Rahmenmaterial, Profilquerschnitte, Beschlage, Beschlagsauflosung und Verglasung sind aufeinander abgestimmt und definiert.

Nachrüsten Fenster

- Nachrüsten durch qualifizierte Fachbetriebe
- Nachrüsten immer auf der Schliess- und der Bandseite
- Nur möglich wenn das Fenster ausreichend robust ist

Einbruchhemmende
Beschlüge mit Pilzkopfpapfen



Im Rahmen verschraubte
Stahlschliessbleche



Abschliessbare Griffe



VSG Glas mit entsprechender
Montage



Getriebe mit Bohrschutz



Die Normenreihe SN
EN B56 bezeichnet die
Widerstandsklasse der
Verglasungen

Sicherheitsrelevante Aspekte einer Eingangstüre

Abbildung 1: Sicherheitsrelevante Aspekte einer Eingangstüre

Eine neue Türe mit Prüfnachweis nach SN EN 1627 (RC 2) hat keinen Schwachpunkt. Kann aber auf Wunsch noch verbessert werden.

Aussen flächenbündig = Keine Angriffsfläche für Hebelwerkzeuge

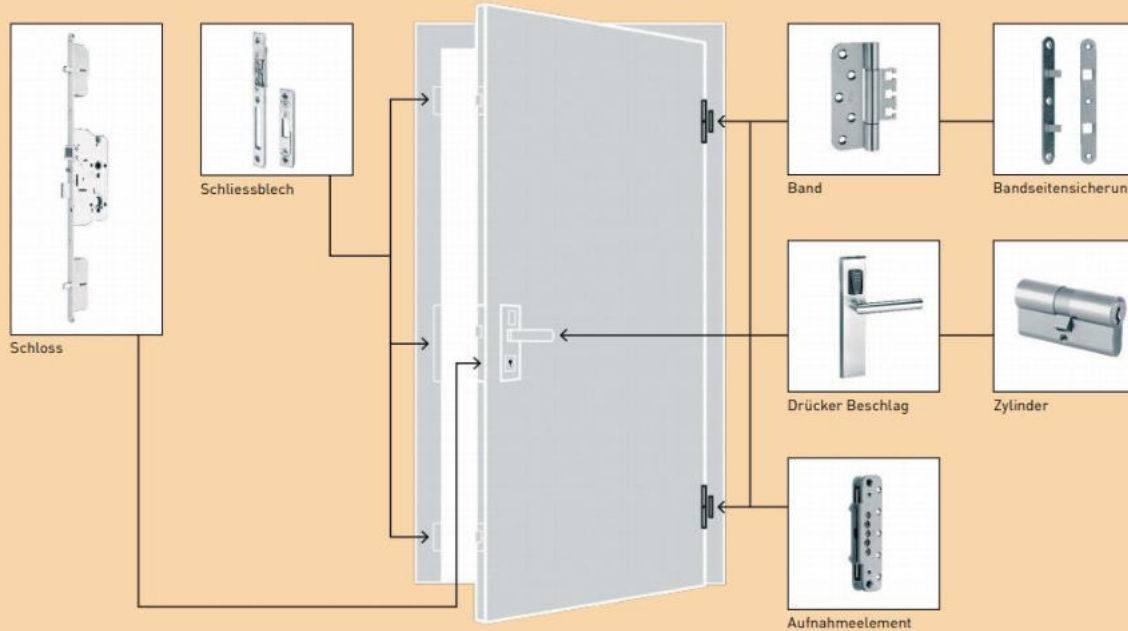


Bild: vssm

Nachrüsten Eingangstüre

Einbruchhemmendes
Fallen-Riegel
Schliessblech mit
zusätzlicher
Schrägverschraubung.



Sicherheitslangschild
resp. Panzerlangschild
mit integriertem Bohr-
und Ziehschutz beim
Schliesszylinder.



Klassifizierte
Mehrpunkteverriegelung
mit Hakenriegeln für Türen
und Zargen aus Holz



Bandsicherung



Kastenriegelschloss



Kastenriegelschloss mit
Sperrbügel



Stangenverschluss mit
Verschlusspunkt oben und
unten

Nachrüsten Mehrfamilienhaus – Haus und Wohnungseingangstüren



Mehrfachverriegelung mit mechanischer
Selbstverriegelung

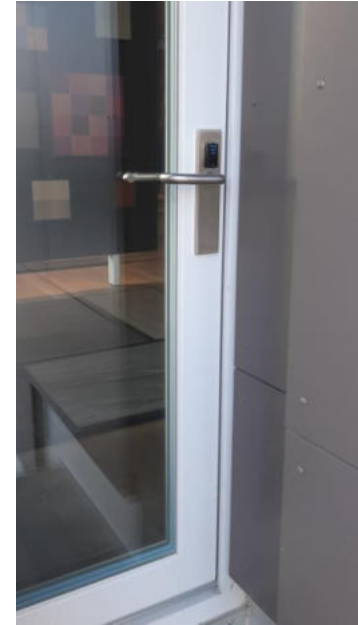
(Verschlussbolzen und Riegel fahren bei der
Schliessung der Tür automatisch aus)

Beispiel Schliessanlage Stuberholz - Zutrittskontrolle mit E-Access

- > Schliesst automatisch zu eingestellter Zeit
- > Verlorene Schlüssel können einfach ausprogrammiert werden
- > Benutzergruppen wer hat wo zu welcher Zeit Zutritt

The screenshot shows the E-Access software interface. On the left is a tree view with a search bar 'Suchen/Hinzufügen' and a list of access points under categories A and B. The right pane shows configuration details for a selected point:

- Zugangspunkt:** Gebäude: B, Stockwerk: EG, Zugangspunkt: B1
- Funktion:** Funktion: Einfache Türe
- Geräte:** Table with columns: Gerät, Gerätetyp, Label, Rollen. Row: 569.144.205, E-Schutzbeschlag Public Stahl, Identifikation, Öffner
- Zugangsberechtigungen:** Table with columns: Zugangsberechtigung, Aktionsfilter, Zeitprofil, Gültig von, Gültig bis. Row: Büro, Immer
- Freepass Time & Auto Open:** Freepass aktiv (checkbox)



**Beschlag mit selbstverriegelndem Mehrpunkteschloss
Bestehende Beschläge kontrolliert und wenn nötig ersetzt**



WOHNBAU – GEWERBEOBJEKTE – INNENAUSBAU – GENERALUNTERNEHMEN

STUBERHOLZ
Sägestrasse 22
3054 Schüpfen
Tel 031 879 59 59
info@stuberholz.ch
www.stuberholz.ch

