



**Kanton Bern
Canton de Berne**

Denkmalpflege
Monuments historiques

**Weiterentwickelt
Neuer Abschnitt im Lebenszyklus
eines Wohn- und Gewerbehauses in Koppigen**

Denkmalpflegepreis 2021



Projekte die nicht zum Fliegen kommen



Erhalt als Chance

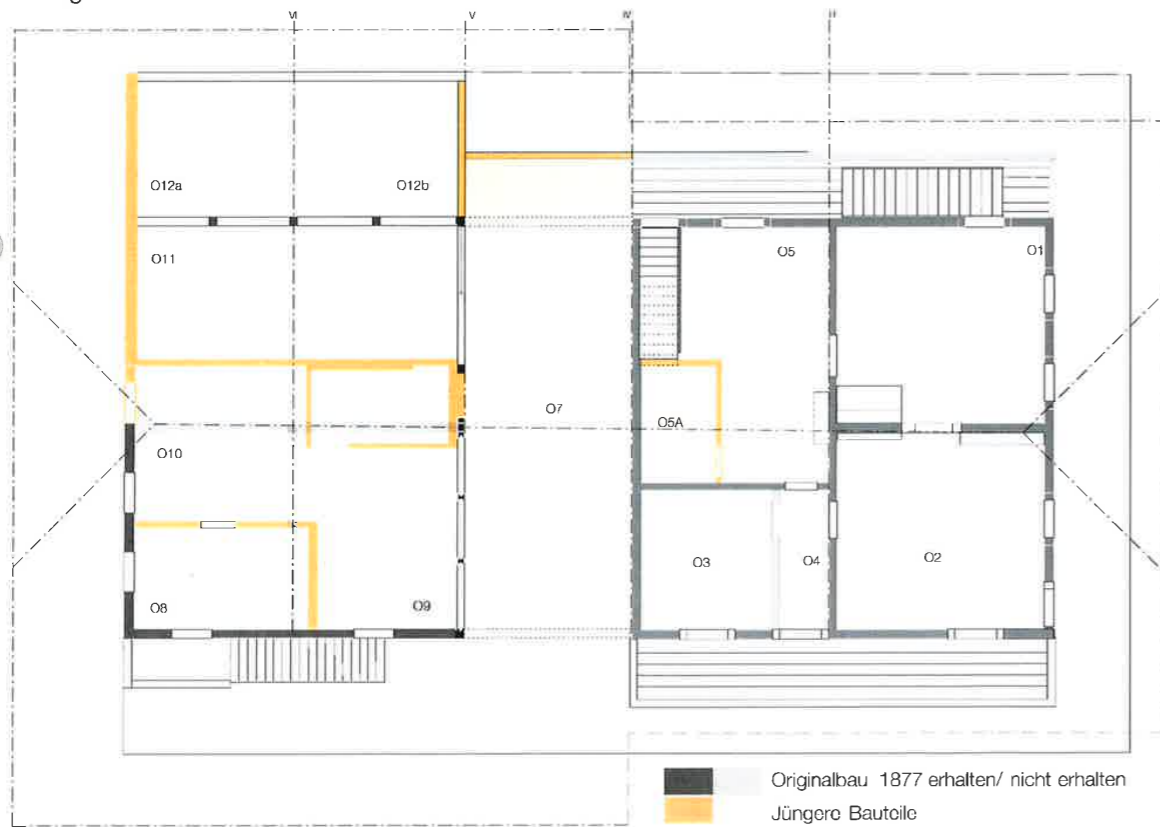


Chance in Koppigen

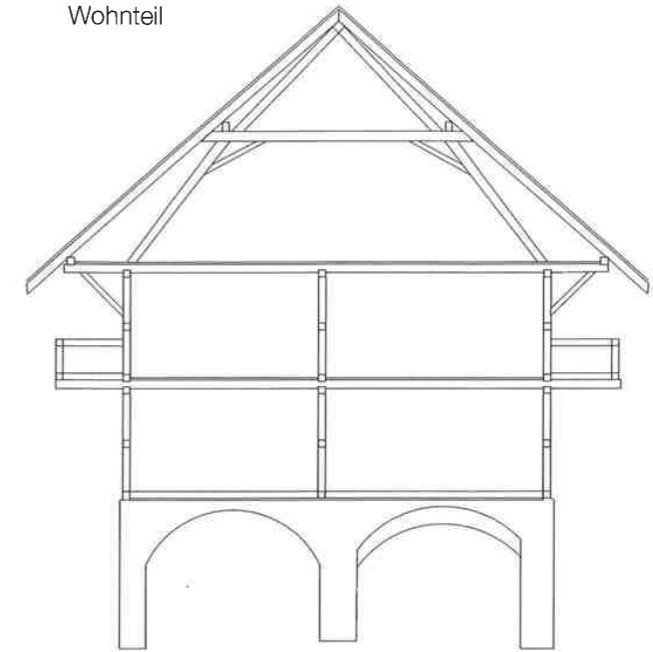
Bestandsplan, Aufnahme mit eingezeichneten jüngeren Bauteilen (ohne Massstab)



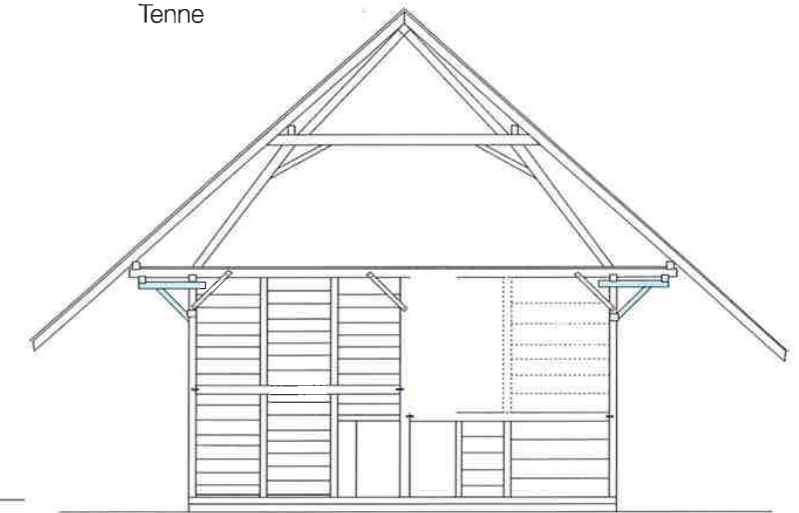
Erdgeschoss
Obergeschoss



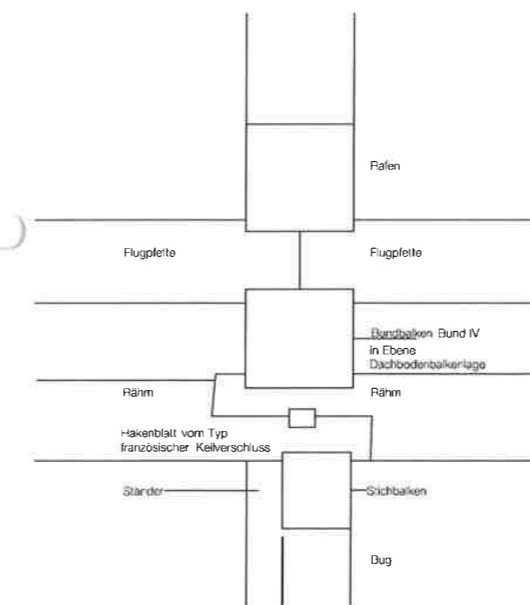
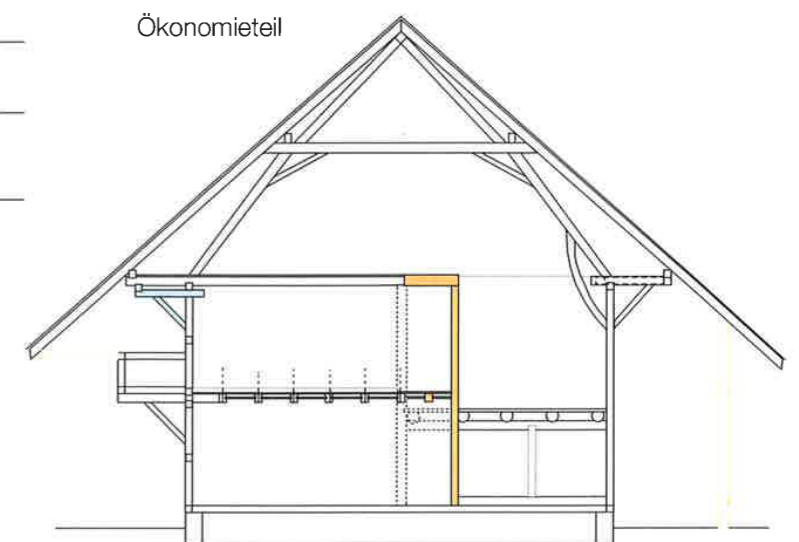
Wohnteil

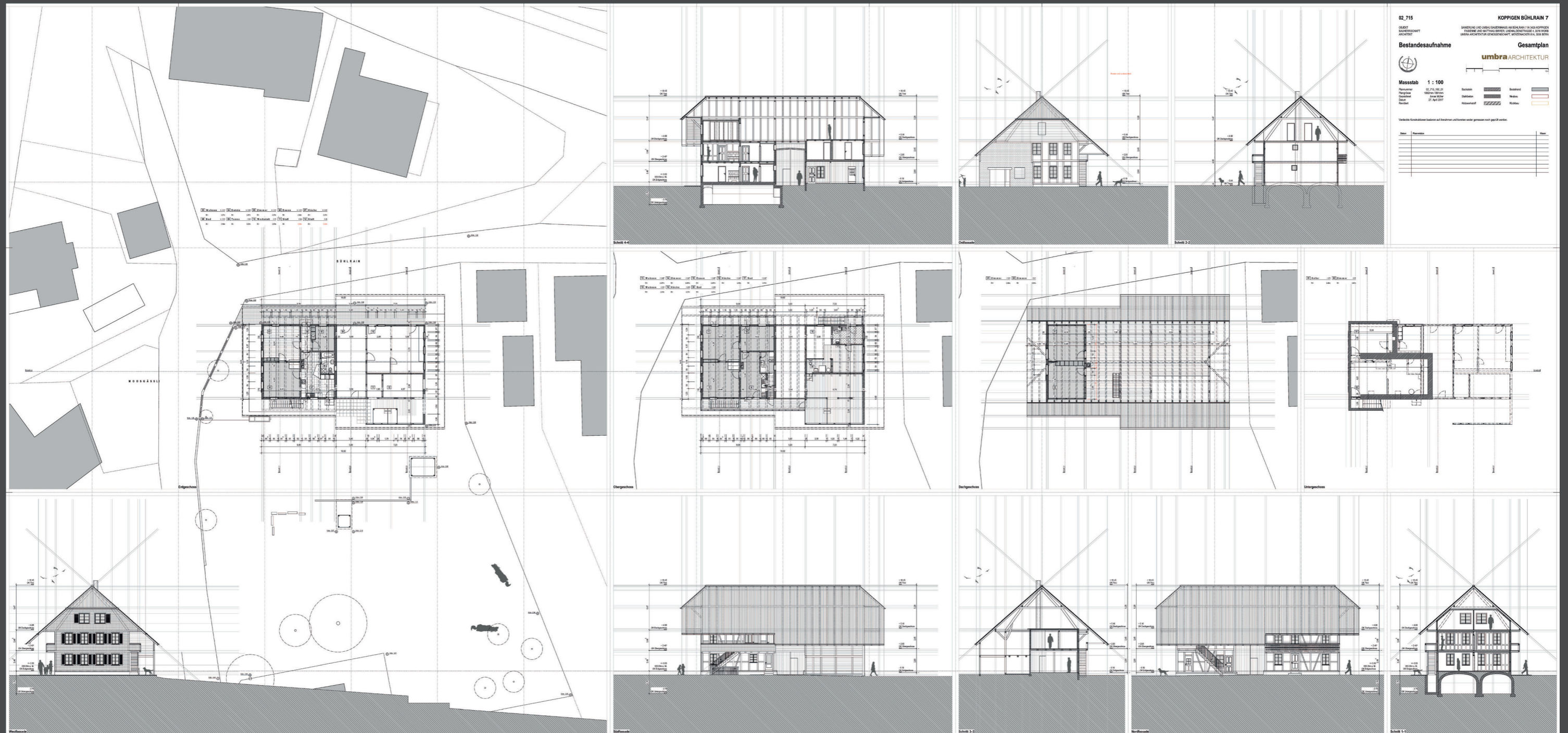


Tenne



Ökonomieteil





Kennenlernen des Baudenkmals



Toute la Boutique



Budget Varianten



Referenzbilder zum Budget



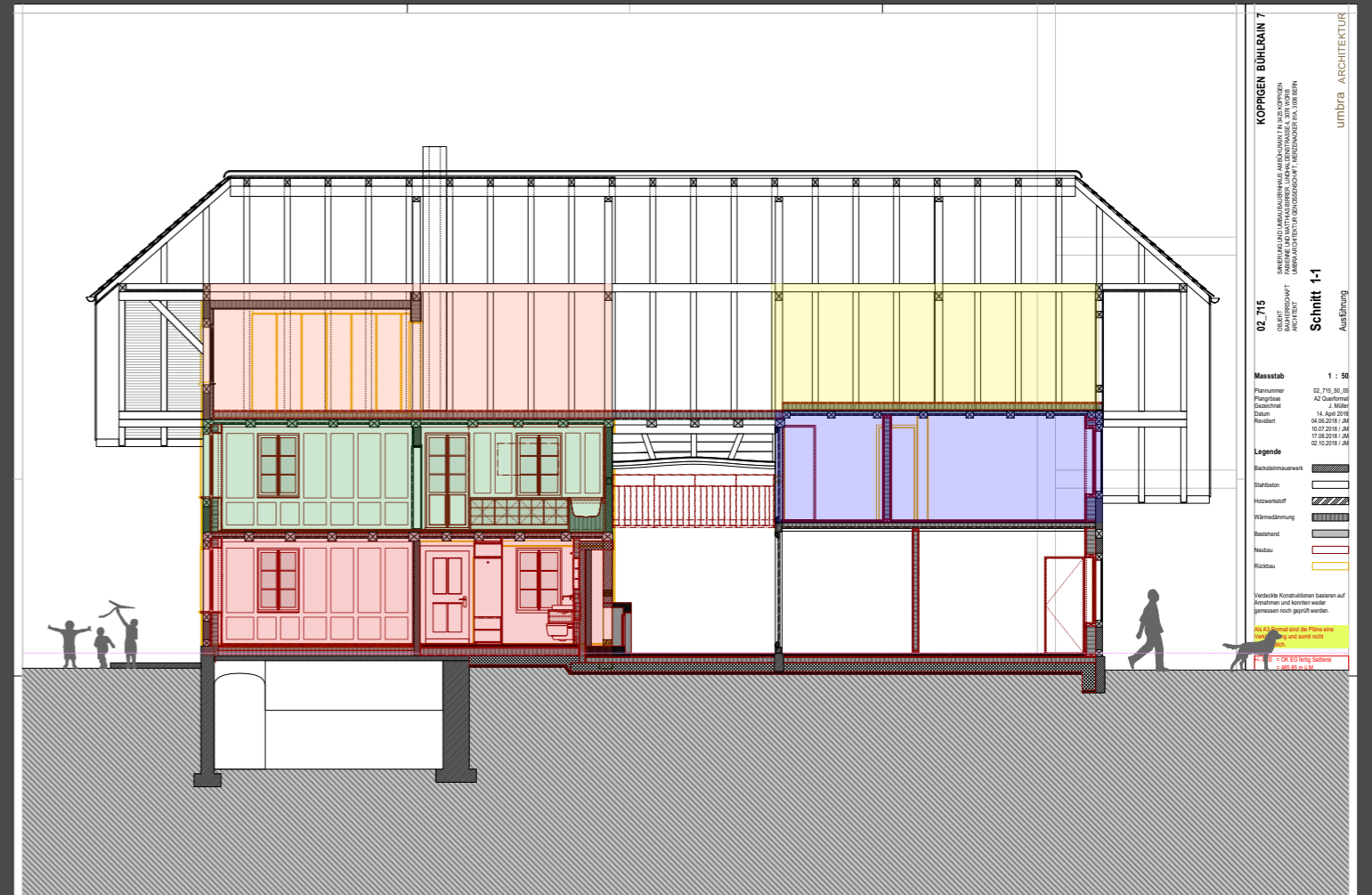
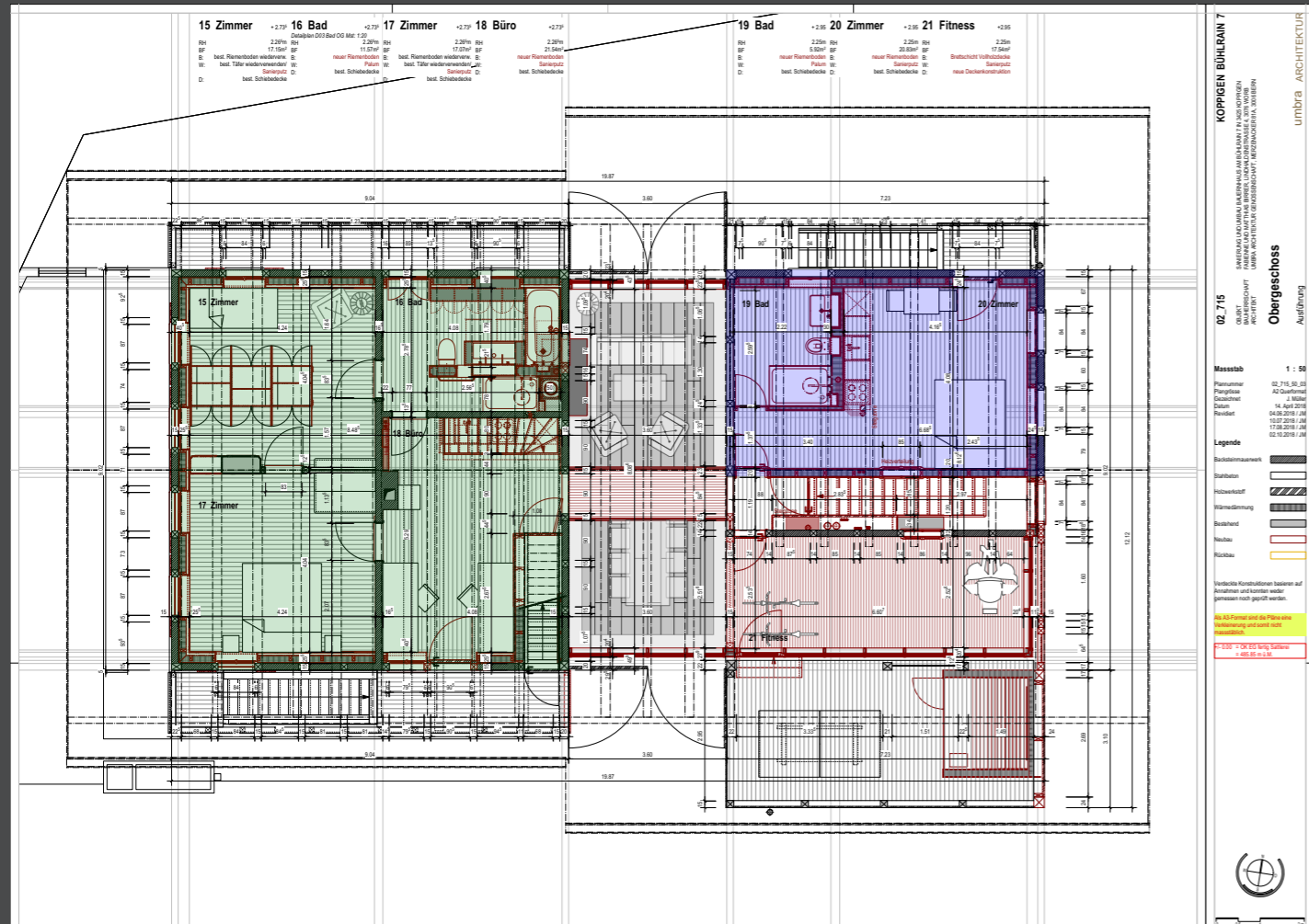
Beizug von Fachwissen Planung



Beizug von Fachwissen Handwerk



Nutzungszyklen und Verdichtung



Clusternutzung als Verdichtung



Umdenken und Erhalt in der Bauphase



Alles im Blei



Umgang mit historischen Bauteilen



Umdenken und Erhalt in der Nutzungsphase



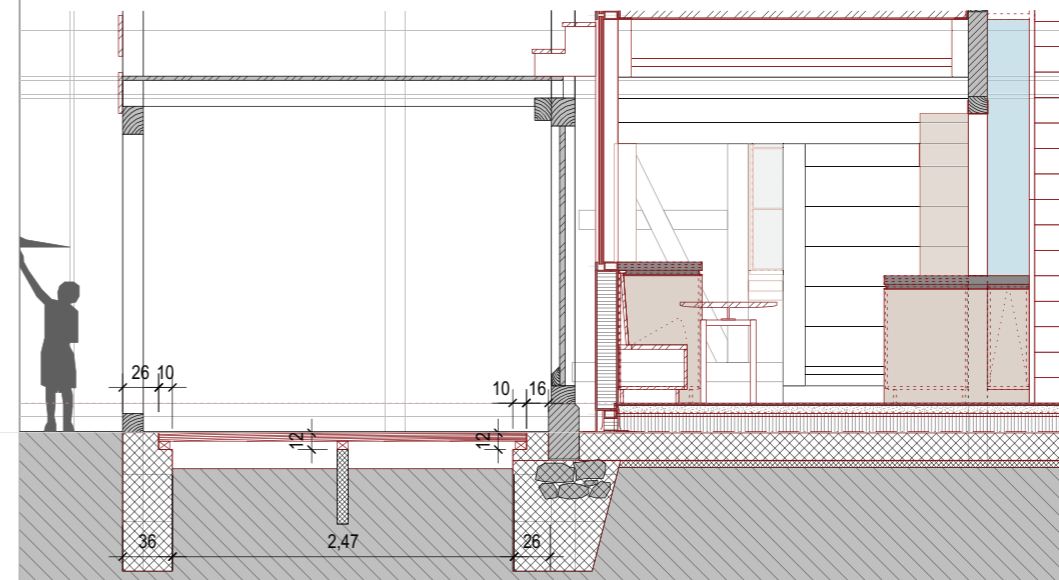
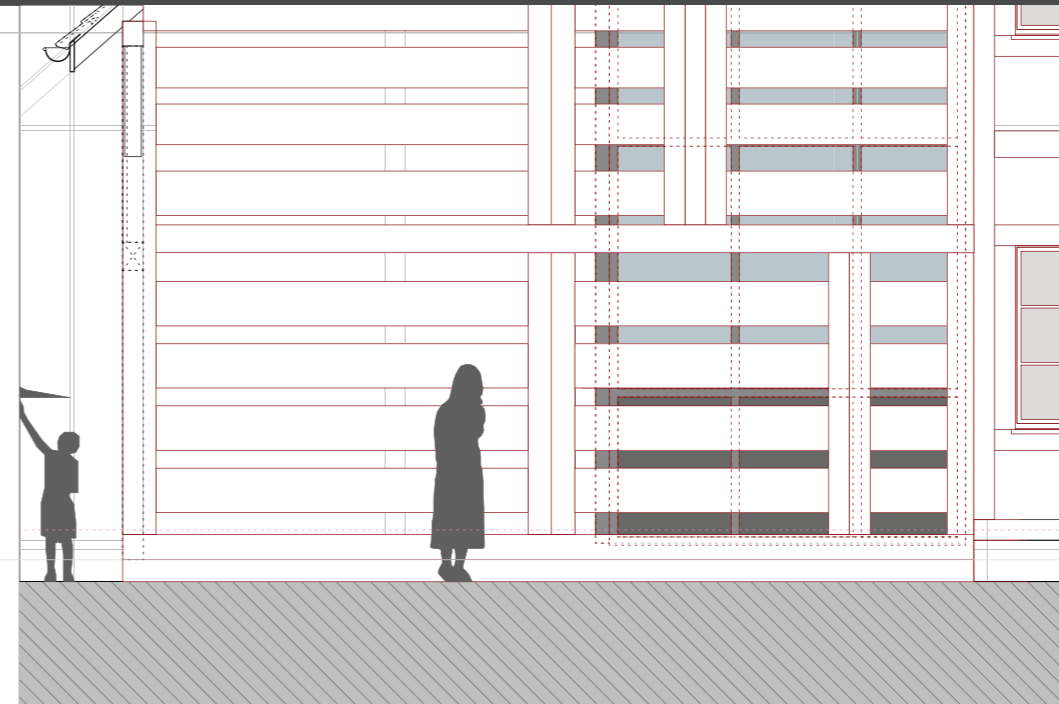
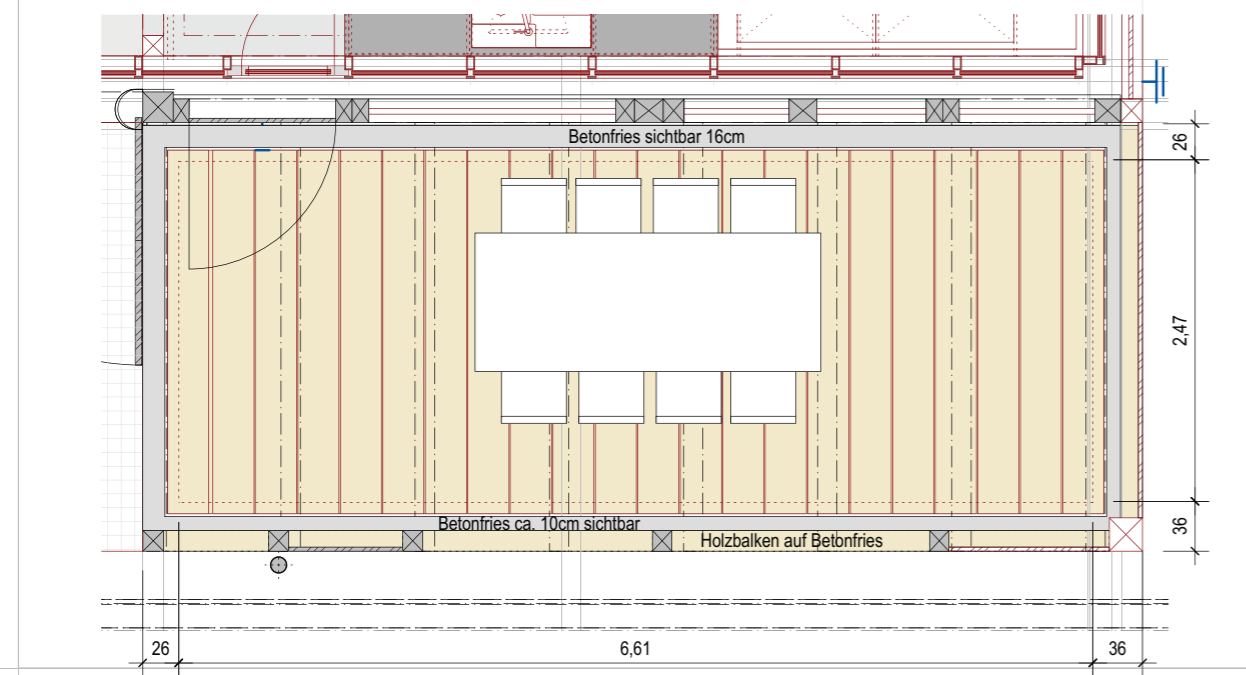
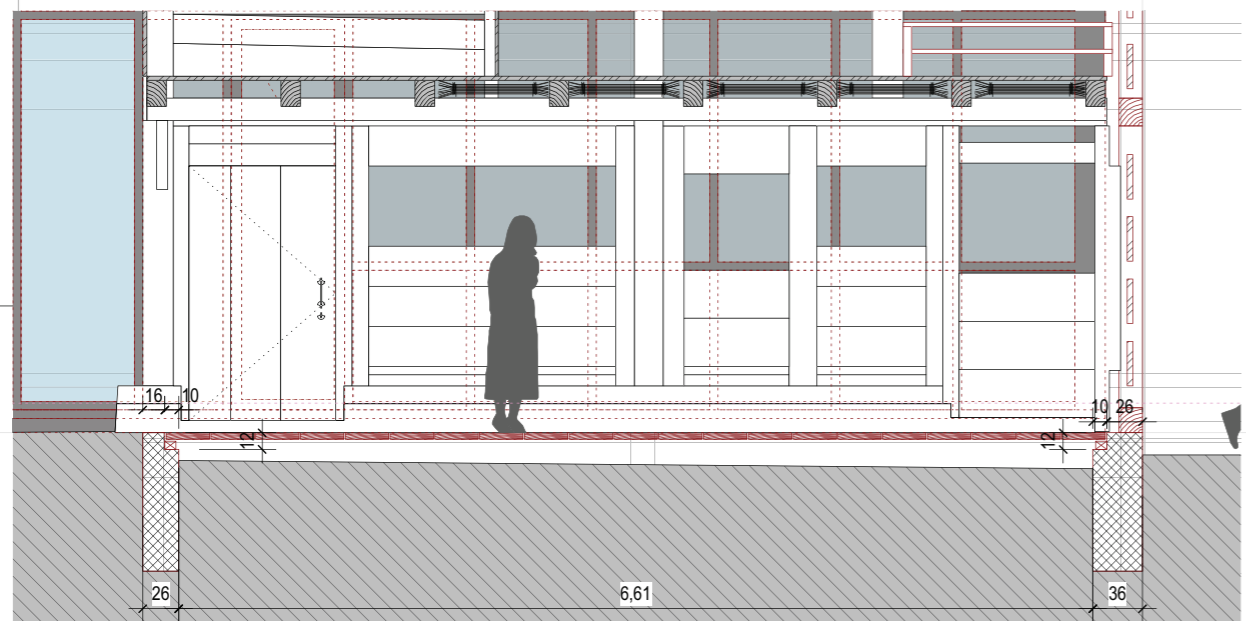
Erhalt in der Struktur



Die Bauherrschaft in Koppigen hat etwas gewagt



Neuinterpretation



KOPPIGEN BÜHLRAIN 7

SANIERUNG UND UMBAU BAUERNHAUS AM BÜHLRAIN 7 IN 3425 KOPPIGEN
 FABIANNE UND MÄTTIAS BIRrer, LINDHALDENSTRASSE 4, 3076 WORR
 UMBRA-ARCHITEKTUR GENOSSENSCHAFT, MERZENACKER 81A, 3006 BERN

02_715

OBJEKT
 BAUHERRSCHAFT
 ARCHITEKT

Pschüttloch

Ausschreibung

Massstab

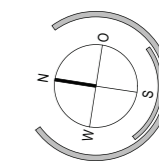
1 : 50

Plannummer
 Plangrösse
 Gezeichnet
 Datum
 Revidiert

02_715_21
 A3 Querformat
 J. Müller
 15. Januar 2018
 08. Februar 2018

Legende

- Backsteinmauerwerk
- Stahlbeton
- Holzwerkstoff
- Wärmedämmung
- Bestehend
- Neubau
- Rückbau



Das Beispiel Aussensitzplatz



Das Pschüttloch



Es brauchte jeden einzelnen